

QVal[®]

**Industrial Valves
General Catalogue**



کیان صنعت پایدار اندیش
Qian Sanat Paydar Andish Co.



فهرست

About us	4-12	درباره ما
Matrial List	14-15	لیست متریالها
Gate Valve	16-18	شیرهای دروازه ای
Globe Valve	19-21	شیرهای بشقابی
Check Valve	22-24	شیرهای یک طرفه
Ball Valve	25-27	شیرهای توپی
Butterfly valves	28-32	شیرهای پروانه ای هم مرکز
Doubly-eccentric butterfly valves	33-35	شیر پروانه ای خارج از مرکز (دو آفست)



درباره ما

شرکت کیان صنعت پایدار اندیش در سال ۱۳۸۷ با هدف تامین انواع اقلام پایینگ- شیرآلات صنایع گوناگون نفت، گاز، پتروشیمی، پالایشگاهی، نیروگاهی، معدن و تاسیسات صنعتی تاسیس گردید. در اختیار داشتن گروه مهندسی و متخصصین مجرب، «کیان صنعت» را قادر ساخت تا طیف گسترده‌ای از خدمات گوناگون نظیر تامین، سایزینگ، مونتاژ، تست و راه‌اندازی در زمینه شیرآلات صنعتی، با مشخصات فنی مورد درخواست کارفرمایان محترم را ارائه نماید.

این شرکت از سال ۱۳۹۲ با توجه به نیازهای صنایع مختلف به شیرآلات خاصی که در داخل کشور تولید نمی‌شدند، یا میزان مصرف آن‌ها بسیار بیشتر از میزان تولید داخل آن‌ها بود، لذا تمرکز خود را بر روی تولید این محصولات قرارداد، و با گسترش تیم فنی- مهندسی و با راه‌اندازی ماشین‌آلات مربوطه در کارخانه خود اقدام به تولید انواع شیرآلات پروانه‌ای پوشش‌دار، پروانه‌ای سه آفت سیت فلزی، شیرآلات آلیاژی در تمام سایزها، شیرآلات خاص و سفارشی مانند شیر توپی کنار مخزن و شیرهای چند راهه در کلاس‌های فشاری مختلف بر اساس استانداردهای بین‌المللی نمود. لازم به ذکر است این شرکت با ثبت برند محصولات خود آن‌ها را با بهترین کیفیت تحت نام Qval عرضه می‌نماید.

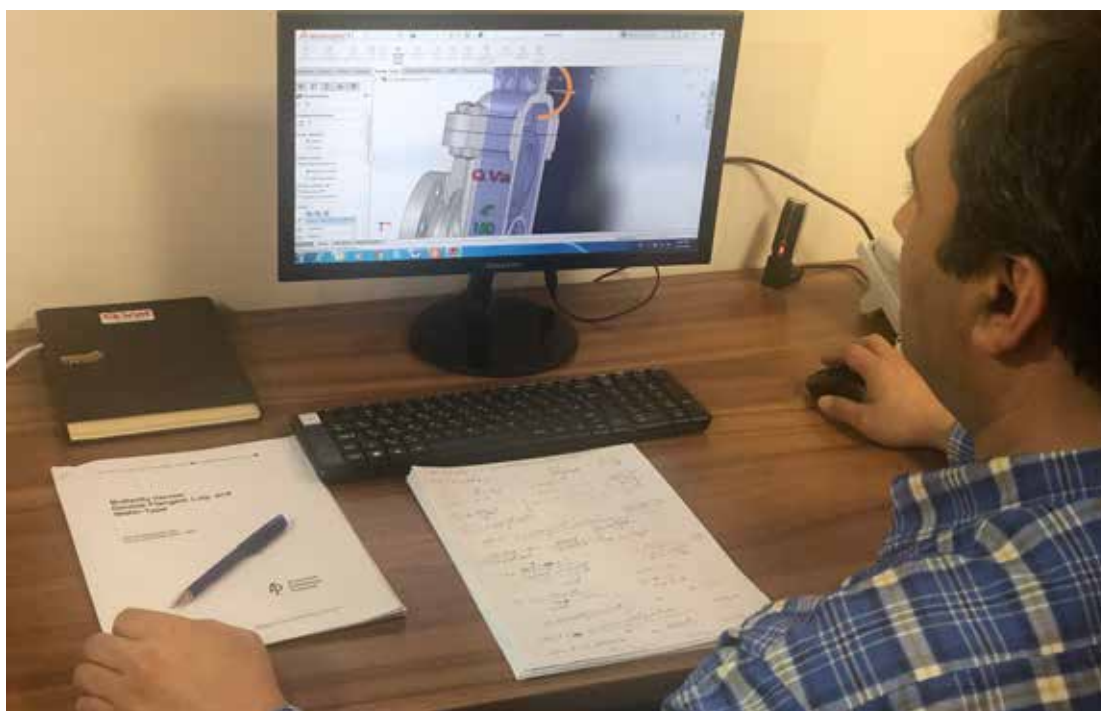


معرفی بخش‌های شرکت

واحد طراحی-مهندسی

این بخش با بهره‌گیری از تخصص کارشناسان مجرب خود فعالیت‌هایش را در قسمت طراحی، تهیه دفترچه‌های محاسباتی، نقشه‌ها، مدارک مهندسی و ... متمرکز نموده است و در این راستا از جدیدترین امکانات نرم افزاری به گونه‌ای بهره می‌گیرد که فعالیت‌های آن چه از نظر کمی و چه از نظر کیفی بی نظیر است. به دلیل اینکه هسته اولیه شرکت کیان صنعت متمرکز بر اجرای خدمات مشاوره و طراحی مهندسی بوده است، این بخش یکی از توانمندترین بخش‌های شرکت می‌باشد و تا کنون در پروژه‌های زیادی ایفای نقش نموده است. پاره‌ای از توانمندی‌های این واحد به شرح ذیل می‌باشد:

- طراحی Spare Part های مختلف مربوط به انواع شیرآلات با استفاده از نرم افزارهای CATIA، SOLID WORKS و AUTO CAD
- تهیه نقشه‌های shop به همراه ترانس گذاری‌های ابعادی و هندسی طبق استاندارد ASME Y14.5
- مهندسی معکوس و تهیه فایل‌های 3D و نقشه‌های ساخت انواع شیرآلات مختلف درسایزهای مختلف
- طراحی Special valve (شیرهای سفارشی) برحسب نوع عملکرد و طبق درخواست مشتری
- تحلیل استاتیکی و دینامیکی Spare Part ها و شیرها و در نتیجه بهینه کردن عملکرد و کارایی شیرها با استفاده از نرم افزارهای تحلیلی همچون FLUENT و ABAQUS و ارائه مستندات مربوط به این تحلیل‌ها
- تهیه OPC مربوط به مراحل ساخت و تولید و همچنین دستورالعمل‌های مونتاژ شیر آلات
- طراحی جیگ‌ها و فیکسچرهای تولیدی و کنترلی
- طراحی و تهیه نقشه‌های قالب‌های موردنیاز Spare part ها و سایر قطعات شیر
- تهیه و تدوین کتابچه فنی (Final book) مربوط به پروژه‌های مختلف برحسب درخواست کارفرما
- تهیه و همچنین مشاوره در خصوص مستندات فنی مربوط به مناقصات



واحد کنترل کیفیت و تضمین کیفیت

این واحد نیز از دو زیر مجموعه و وظایف مرتبط آن تشکیل شده است:

۱- واحد کنترل کیفیت

الف- تهیه فرمهای کنترل کیفیت مربوط به قطعات: که این کار با تعامل واحد کنترل کیفیت و واحد فنی- مهندسی انجام می‌شود.

ب- کنترل کیفیت ابعادی حین تولید: در تمام مراحل ساخت و تولید قطعات (چه در داخل شرکت و چه در خارج از شرکت) کارشناسان این واحد نظارت و کنترل دقیق دارند و مستندات و فرم‌های مربوطه را تهیه می‌نمایند. همچنین تایید کیفی عملکرد پیمانکاران نیز از جمله وظایف این واحد می‌باشد.

ج- کنترل کیفیت متربالی: در هنگام ریخته گری قطعات مختلف، بانمونه برداری از مواد مذاب و ارسال آن به آزمایشگاه‌های معتبر متالورژی نظیر آزمایشگاه متالورژی رازی، تایید یا عدم تایید متریال ریخته گری مورد نظر انجام می‌شود.

۲- واحد تضمین کیفیت

در حال حاضر این شرکت دارای گواهینامه های ISO9001، ISO IEC17025 و ISO14001 می باشد. وظیفه این واحد پایش و بهبود مستمر امور مربوط به پیاده سازی سیستم‌های مدیریت کیفیت می‌باشد.

۳- واحد تست شیرآلات

با توجه به وجود دستگاه تستی که در کارخانه وجود دارد امکان تست انواع شیرآلات از نوع Ball و Gate, Globe, Check از سایز ۱" تا ۱۲" و Butterfly تا سایز ۲۴" وجود دارد.

کارشناسان این واحد از کلیه شیرهای تولیدی، تست عملکرد (Performance) و تست نشتی (Leakage) را طبق استانداردهای مربوطه بعمل می‌آورند. همچنین Certificate های مربوط به تست این شیرها نیز صادر می‌گردد.



تجهیزات تست

از آنجایی که معتقدیم کیفیت هسته یک برند است در نتیجه در کارخانه کیان صنعت، یک پروسه بسیار دقیق برای آزمایش شیر ساخته شده است و تجهیزات تست اصلی به شرح زیر می باشد:

Testing Equipment

As we all know, quality is the core of a brand, so Qian Co. has established very strict procedures for valve testing, our major testing equipment are as follows:

Valve Pressure Test Device (From 150 to #2500 for 1/2" to 24")	دستگاه تست فشار و نشتی شیرآلات
Spectrometer(PMI)	دستگاه تست متریال
Impact Testing Machine	دستگاه تست ضربه
Penetrant Testing	تست نفوذ پذیری
Tension Test Machine	دستگاه تست کشش
Wall Thickness Measurement Gauge	ضخامت سنج





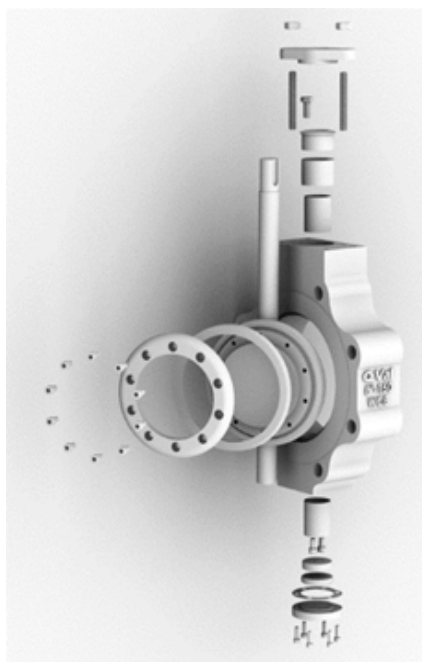
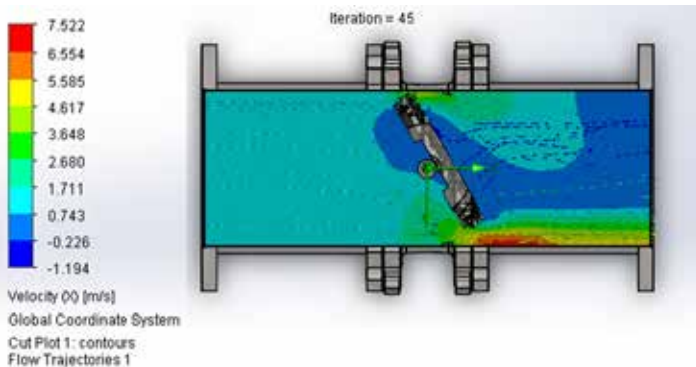
DESIGN A VALVE SYSTEM

First of all, valve system was modelled in Catia software. Separate parts were designed and then brought together into the final assembly.

Secondly, volumetric flow rate value use in a velocity calculation. and fluid flow simulations were performed using Flow Simulation adding. Different velocity and pressure magnitudes were observed along the pipeline.

فرآیند طراحی شیر

قدم اول: شروع فرایند بر اساس استانداردهای API, ASME می باشد و همچنین نرم افزار سازمانی این شرکت جهت طراحی شیرآلات Catia می باشد و ابتدا رسم تمام قطعات در محیط پارت و سپس مونتاژ قطعات کشیده شده در محیط اسمبلی انجام می شود، در صورت نیاز استخراج پارامترهای آنالیز شبیه سازی جریان و شرایط مرزی که به عنوان ورودی تحلیل در نظر گرفته می شود و در نهایت آنالیز شبیه سازی و اضافه کردن ورودی های بدست آمده در نرم افزار تحلیل مربوطه بررسی و شبیه سازی جریان می گردد.





واحد ساخت و تولید

با توجه به تجهیزات موجود در کارگاه شرکت و قابلیت‌ها و توانمندی‌های فردی پرسنل این واحد، پس از دریافت نقشه‌های ساخت و "OPC" های مربوطه از واحد فنی - مهندسی، امور مربوط به ساخت و تولید شیرهای سفارش داده شده انجام می‌شود. لازم بذکر است که چنانچه برای یک پروسه کاری نیاز به جیگ یا فیکسچر خاصی باشد بوسیله این واحد ساخته می‌شود.





Manufacturing Equipment & Machinery

In order to improve the comprehensive strength and provide high performance products, Qian Co. had tried our best to meet various requirements from customers by introducing advanced technology equipment. These producing equipment are necessary in valve production and we choose the superior.

تجهیزات تولید

با توجه به اهمیت نقش ماشین آلات و تجهیزات در امر تولید، مونتاژ و تست، شرکت کیان صنعت با توجه به نیازهای خطوط تولید و تست خود اقدام به تهیه و راه اندازی آخرین ماشین آلات روز دنیا در این امر نموده است. در ذیل به قسمتی از این ماشین آلات اشاره خواهد شد:

تعداد	مدل	نام ابزار / دستگاه / تجهیزات
۲	مدل ۱۳۹۸ طول ۳ متر	ماشین تراش تبریز
۲	طول ۳ متر	ماشین تراش T300
۱	۲۰۱۵	دستگاه فرز
۱	ZJ ۱۶۰	ماشین رادیال
۲	۲۰۱۴	دریل ستونی
۱	۱۴۰cm طول	ماشین صفحه تراش
۲	۲۰۱۷	سیستم جوشکاری
۱	تا سایز ۱۶"	ماشین لپینگ
۱	۲۰۱۶	تراش CNC
۱	۲۰۱۶	مجموعه تست اتوماتیک انواع شیرآلات

واحد تعمیر، بازسازی و تست انواع شیرآلات صنعتی

واحد تعمیرات شرکت کیان صنعت با تکیه بر توانمندی های فنی متخصصین این شرکت و با توجه به در اختیار داشتن امکانات و ماشین آلات مورد نیاز، کلیه فرآیندهای تعمیر و بازسازی شیرآلات از قبیل تهیه نقشه های ساخت، عملیات ماشین کاری، جوشکاری، پوشش دهی، ساخت قطعات مورد نیاز، مونتاژ و تست نهایی را به کارفرمایان محترم ارائه می نماید. یکی دیگر از وظایف این واحد تعمیر و بازسازی انواع شیرهای ارجاع شده از طرف کارفرمایان به این شرکت می باشد. لازم بذکر است کلیه این شیرها بعد از تعمیر و بازسازی بوسیله دستگاه تست، طبق استاندارد "API598" و "API6D" تست می شوند.



تولید شیرآلات با متریال خاص

با توجه به تجربه و سابقه‌ی کاری موجود در بخش‌های مهندسی و تولیدی شرکت کیان صنعت همچنین در اختیار داشتن امکانات تولیدی مورد نیاز، شرکت کیان صنعت قادر است شیرآلات مورد نیاز کارفرمایان محترم را با آلیاژهای خاص (Special Alloy Valves) که در شرایط و موقعیت‌های خاص مانند آب دریا، بخار، حرارت، برودت و ... مورد استفاده قرار می‌گیرند، تامین نماید.

شیرآلات تولیدی

آلومینیوم برنز

ترکیبی از آلومینیوم، نیکل و آهن در این آلیاژ، مقاومت اینگونه شیرآلات را در برابر خوردگی توسط سیالاتی مانند آب شور به مراتب افزایش می‌دهد.

فولاد ضد زنگ

فولاد ضدزنگ دارای حداقل ۱۰٫۵٪ کروم است که جهت جلوگیری از زنگ زدگی در اثر آسیب به سطح قطعات مورد استفاده قرار می‌گیرد.

اینکونل:

آلیاژهایی بر پایه نیکل هستند که با دارا بودن کروم در ترکیب خود، علاوه بر تحمل فشار و دمای بالا، در برابر عواملی مانند اکسیداسیون و خوردگی نیز مقاومند.

مونل:

گروه دیگری از آلیاژهای نیکل است که عمدتاً از نیکل (تا ۶۷ درصد)، مس و مقادیر کمی آهن، منگنز، کربن و سیلیکون تشکیل شده است.



Product

محصولات



لیست متریال های تریم قابل تولید

No of internal parts	Seat ring or body	Gate, disc, ball or body	Stem	No of internal parts	Seat ring or body	Gate, disc, ball or body	Stem
01	13Cr	13Cr	13Cr	31	STELLITE	321SS	321SS
02	304SS	304SS	304SS	32	STELLITE	STELLITE	321SS
03	310SS	310SS	310SS	33	347SS	347SS	347SS
04	HARD 13Cr	HARD 13Cr	13Cr	34	STELLITE	347SS	347SS
05	STELLITE	STELLITE	13Cr	35	NICKEL ALLOY	13Cr	13Cr
06	Cu-Ni	13Cr	13Cr	36	A105/PTFE	A105+ENP	A105+ENP
07	13Cr	HARD 13Cr	13Cr	37	A105/PTFE	WCB+ENP	A105+ENP
08	STELLITE	13Cr	13Cr	38	13Cr/PTFE	13Cr	13Cr
09	Cu-Ni	Cu-Ni	Cu-Ni	39	304SS/PTFE	304SS	304SS
10	316SS	316SS	316SS	40	316SS/PTFE	316SS	316SS
11	Cu-Ni	STELLITE	Cu-Ni	41	A105/RPTFE	A105+ENP	A105+ENP
12	STELLITE	316SS	316SS	42	A105/RPTFE	WCB+ENP	A105+ENP
13	ALLOY 20	ALLOY 20	ALLOY 20	43	13Cr/RPTFE	13Cr	13Cr
14	STELLITE	ALLOY 20	ALLOY 20	44	304SS/RPTFE	304SS	304SS
15	STELLITE	STELLITE	304SS	45	316SS/RPTFE	316SS	316SS
16	STELLITE	STELLITE	316SS	46	A105/NYLON	A105+ENP	A105+ENP
17	STELLITE	STELLITE	347SS	47	A105/NYLON	WCB+ENP	A105+ENP
18	STELLITE	STELLITE	ALLOY 20	48	A105/NYLON	304SS	304SS
19	MONEL	MONEL	MONEL	49	A105/NYLON	316SS	316SS
20	BRONZE	BRONZE	13Cr	50	13Cr/NYLON	13Cr	13Cr
21	HASTELLOY B	HASTELLOY B	HASTELLOY B	51	304SS/NYLON	304SS	304SS
22	HASTELLOY C	HASTELLOY C	HASTELLOY C	52	316SS/NYLON	316SS	316SS
23	STELLITE	304SS	304SS	53	A105/PEEK	A105+ENP	A105+ENP
24	304LSS	304LSS	304LSS	54	A105/PEEK	WCB+ENP	A105+ENP
25	STELLITE	304LSS	304LSS	55	13Cr/PEEK	13Cr	13Cr
26	STELLITE	STELLITE	304LSS	56	304SS/PEEK	304SS	304SS
27	316LSS	316LSS	316LSS	57	316SS/PEEK	316SS	316SS
28	STELLITE	316LSS	316LSS				
29	STELLITE	STELLITE	316LSS				
30	321SS	321SS	321SS				

Note: please indicate it directly in the order for the internal part's material uncovered in the table



لیست متریال های قابل تولید

1	2	3	4	5	6	7	8	9	10	11	12	13	14	15	16	17
ASTM Specification	Chemical Analysis											Mechanical Properties				
	C	Mn	Si	P	S	Cr	Ni	Mo	Cu	V	Tensile	Yield	Elongation	Reduction	Hardness	
	Carbon	Manganese	Silicon	Phosphorus	Sulfur	Chromium	Nickel	Molybdenum	Copper	Vanadium	Mpa	Mpa	%	of area,%	HB	
	Nominal or maximum,%											Min				Max
Carbon steel	A216-WCA	0.25	0.70	0.60	0.040	0.045	0.50	0.50	0.20	0.30	0.03	415-585	205	24	35	-
	A216-WCB	0.30	1.00	0.60	0.040	0.045	0.50	0.50	0.20	0.30	0.03	485-655	250	22	35	-
	A216-WCC	0.25	1.20	0.60	0.040	0.045	0.50	0.50	0.20	0.30	0.03	485-655	275	22	35	-
Chromium-molybdenum steel	A217-WC1	0.25	0.50-0.80	0.60	0.040	0.045	0.35	0.45-0.65	0.45-0.65	0.50	-	450-620	240	24	35	-
	A217-WC6	0.05-0.20	0.50-0.80	0.60	0.040	0.045	1.00-1.50	0.50	0.45-0.65	0.50	-	485-655	275	20	35	-
	A217-WC9	0.02-0.18	0.40-0.70	0.60	0.040	0.045	2.00-2.75	0.50	0.90-1.20	0.50	-	485-655	275	20	35	-
	A217-C5	0.20	0.40-0.70	0.75	0.040	0.045	4.00-6.50	0.50	0.45-0.65	0.50	-	620-795	415	18	35	-
	A217-C12	0.20	0.35-0.65	1.00	0.040	0.045	8.00-10.0	0.50	0.90-1.20	0.50	-	620-795	415	18	35	-
Ni alloy steel	A494 M-35-1	0.35	1.50	1.25	0.030	0.030	-	Allowance	-	26.0-33.0	Fe ~ 3.50	450	170	25	-	-
	A494 CW-6M	0.07	1.00	1.00	0.040	0.030	17.0-20.0	Allowance	17.0-20.0	-	Fe ~ 3.00	495	275	25	-	-
	A494 CY-40	0.40	1.50	3.00	0.030	0.030	14.0-17.0	Allowance	-	-	Fe ~ 11.0	185	195	30	-	-
Stainless steel	A351-CF8	0.08	1.50	2.00	0.040	0.040	18.0-21.0	0.8-11.0	0.50	-	-	485	205	35	35	-
	A351-CF8M	0.08	1.50	1.50	0.040	0.040	18.0-21.0	0.9-12.0	2.0-3.0	-	-	485	205	30	30	-
	A351-CF3	0.03	1.50	2.00	0.040	0.040	17.0-21.0	0.8-12.0	0.50	-	-	485	205	35	35	-
	A351-CF3M	0.03	1.50	1.50	0.040	0.040	17.0-21.0	0.9-13.0	2.0-3.0	-	-	485	205	30	30	-
	A351-CN7M	0.07	1.50	1.50	0.040	0.040	19.0-22.0	27.5-30.5	2.0-3.0	3.0-4.0	-	450	170	35	35	-
Carbon steel	A352-LCB	0.30	1.00	0.60	0.040	0.045	0.50	0.50	0.20	0.30	0.03	450-650	240	24	35	-
	A352-LCC	0.25	1.20	0.60	0.040	0.045	0.50	0.50	0.20	0.30	0.03	485-655	275	22	35	-
	A352-LC1	0.25	0.50-0.80	0.60	0.040	0.045	-	-	0.45-0.65	-	-	450-620	240	24	35	-
	A352-LC2	0.25	0.50-0.80	0.60	0.040	0.045	-	2.00-3.00	-	-	-	485-655	275	24	35	-
	A352-LC3	0.15	0.50-0.80	0.60	0.040	0.045	-	3.00-4.00	-	-	-	485-655	275	24	35	-
Carbon steel	A105(N)	0.35	0.60-1.05	0.35	0.040	0.050	0.30	0.40	0.12	0.40	0.03	485	250	30	30	187
	A350-LF1	0.30	1.35	0.15-0.3	0.035	0.040	0.30	0.40	0.12	0.40	0.03	415-585	205	25	38	-
	A350-LF2	0.30	1.35	0.15-0.30	0.035	0.040	0.30	0.40	0.12	0.40	0.03	485-655	252	22	30	-
	A350-LF3	0.20	0.90	0.20-0.35	0.035	0.040	0.30	3.25-3.7	0.12	0.40	0.03	485-655	260	22	35	-
	A350-LF9	0.20	0.40-1.06	-	0.035	0.040	0.30	1.60-2.24	0.12	0.75-1.25	0.03	435-605	315	25	38	-
Stainless steel	A182-F304	0.08	2.00	1.00	0.040	0.030	18.0-20.0	8.0-11.0	-	-	-	515	205	30	50	-
	A182-F316	0.08	2.00	1.00	0.040	0.030	16.0-18.0	10.0-14.0	2.0-3.0	-	-	515	205	30	50	-
	A182-F304L	0.03	2.00	1.00	0.045	0.030	18.0-20.0	8.0-13.0	-	-	-	485	170	30	50	-
	A182-F316L	0.03	2.00	1.00	0.045	0.030	16.0-18.0	10.0-15.0	2.0-3.0	-	-	485	170	30	50	-
Trim	A276-304	0.08	2.00	1.00	0.045	0.030	18.0-20.0	8.0-10.5	-	-	-	515	205	40	50	-
	A276-316	0.05	2.00	1.00	0.045	0.030	16.0-18.0	10.0-14.0	2.0-3.0	-	-	485	170	40	50	-
	A276-410	0.15	1.00	1.00	0.040	0.030	11.5-13.5	-	-	-	-	480	275	20	45	-
	A276-420	0.15	1.00	1.00	0.040	0.030	12.0-14.0	-	-	-	-	-	-	-	-	241
	A182-F6A	0.15	1.00	1.00	0.040	0.030	11.5-13.5	0.50	-	-	-	585	380	18	35	167-229
Stud	A193-B7	0.37-0.49	0.65-1.10	0.15-0.35	0.035	0.040	0.75-1.20	-	0.15-0.25	-	-	860	720	16	50	-
	A193-B7M	0.37-0.49	0.65-1.10	0.15-0.35	0.035	0.040	0.75-1.20	-	0.15-0.25	-	-	690	550	18	50	235
	A193-B8	0.08	2.00	1.00	0.045	0.030	18.0-20.0	8.0-10.50	-	-	-	515	205	30	50	223
	A193-B8A	0.08	2.00	1.00	0.045	0.030	18.0-20.0	8.0-10.50	-	-	-	515	205	30	50	192
	A193-B8M	0.08	2.00	1.00	0.045	0.030	16.0-18.0	10.0-14.0	2.0-3.0	-	-	515	205	30	50	192
	A320-L7	0.38-0.48	0.75-1.00	0.15-0.35	0.035	0.040	0.80-1.10	-	0.15-0.25	-	-	860	725	16	50	-
	A194-2H	~ 0.40	1.00	0.40	0.040	0.050	-	-	-	-	-	-	-	-	-	248-352
	A194-2HM	~ 0.40	1.00	0.40	0.040	0.050	-	-	-	-	-	-	-	-	-	159-237
	A194-7	0.37-0.49	0.65-1.00	0.15-0.35	0.040	0.040	0.75-1.20	-	0.15-0.25	-	-	-	-	-	-	248-352
	A197-8	0.08	2.00	1.00	0.045	0.030	18.0-1.20	8.0-10.5	-	-	-	-	-	-	-	126-300
A194-8M	0.08	2.00	1.00	0.045	0.030	16.0-18.0	10.0-14.0	2.0-3.0	-	-	-	-	-	-	126-300	



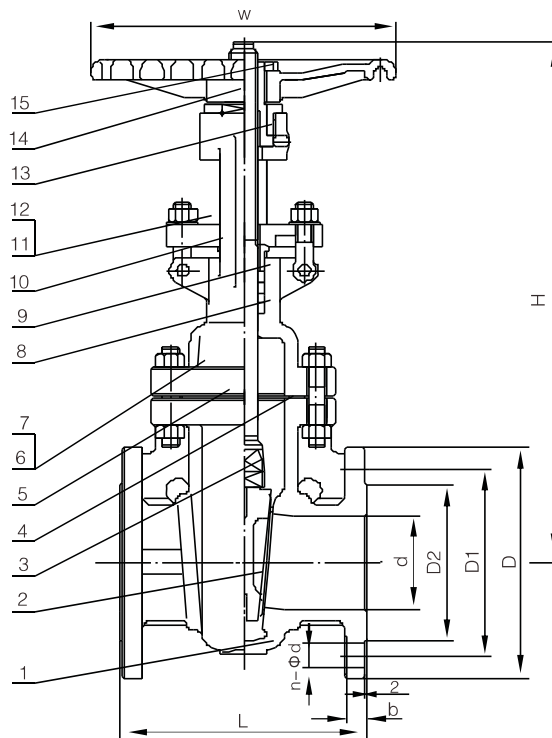
GATE VALVES

The QVal Gate Valves are used to completely open and close the fluid flow in the pipeline. The valve opens or closes by moving a rectangular gate or wedge vertically on the seat. Due to their structure, this type of valves are used in a wide range of industries, including refineries, petrochemicals, power plants, etc.

شیرهای کشویی و یا دروازه ای برای باز و بسته کردن جریان سیال در خط لوله مورد استفاده قرار می گیرد. شیر با حرکت عمودی دیسک روی سیت، باز و یا بسته می شود. این نوع شیرآلات با توجه به ساختمان خود در طیف وسیعی از صنایع از جمله پالایشگاهها، پتروشیمی ها، نیروگاه ها و ... کاربرد دارند.

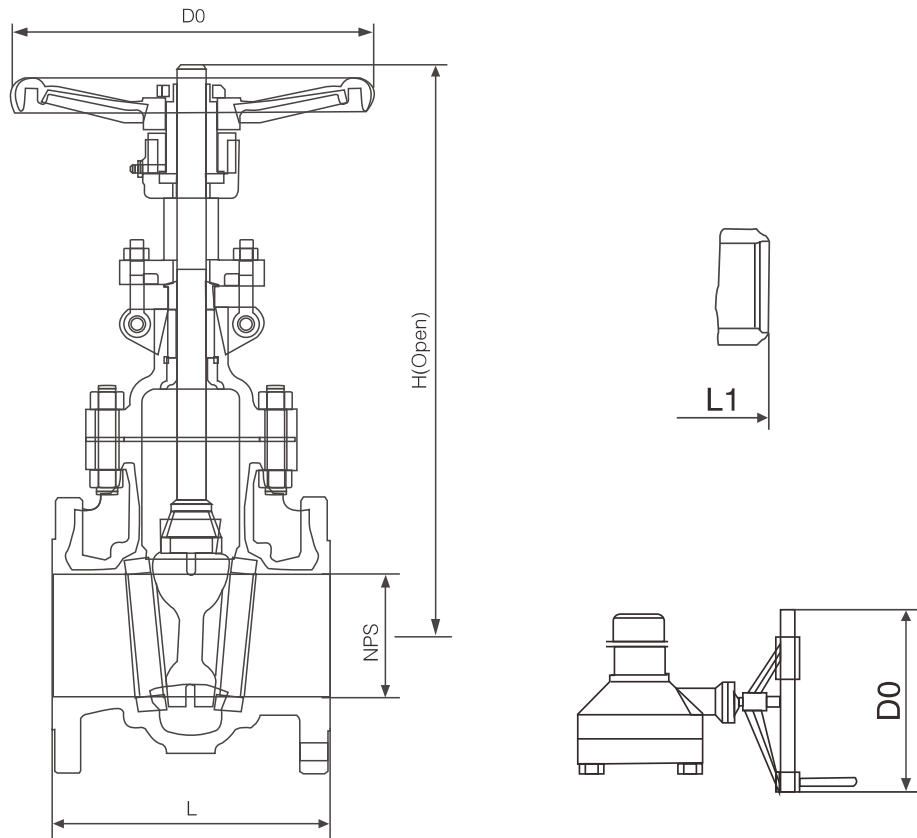
SPECIFICATIONS	مشخصات فنی:
Size Range: 2"-24"	سایز ۲ الی ۲۴ اینچ
Pressure Class: ASME 150 & 300	کلاس ۱۵۰ و ۳۰۰
Design Standards: API 6D	طراحی براساس 6D API
Dimensions : ASME STD.	طراحی ابعادی بر اساس ASME
Test Standards: API 598	تست براساس API 598
Style: flanged, BW	اتصال فلنجی و جوشی

Advantages	مزایا:
Bidirectional	قابلیت استفاده در دو جهت
Lower cost	کم هزینه بودن به نسبت سایر انواع شیرآلات
Lower space usage	فضای کمتر



No	Part Name	ASTM Materials	
1	Body	B148 C95800	*
2	Wedge	B148 C95800	*
3	Stem	B148 C95800	*
4	Bonnet Gasket	304+Graphite	*
5	Bonnet	B148 C95800	*
6	Bonnet Stud	A193-B8M	*
7	Bonnet Stud Nut	A194 -8M	*
8	Packing	Graphite	*
9	Gland	B148 C95800	*
10	Gland Flange	B148 C95800	*
11	Eyeball	A193-B8M	*
12	Eyeball Nut	A194 -8M	*
13	Yoke sleeve	A439-02	
14	Hand wheel	Malleable	
15	Hand wheel Nut	Carbon Steel	

*The material are available according to material chart page14&15



GATE VALVE- Class 150

NPS DN	2 50	2 1/2 65	3 80	4 100	6 150	8 200	10 250	12 300	14 350	16 400	18 450	20 500	24 600	in mm
L (RF)	7 178	7.5 191	8 203	9 229	10.5 267	11.5 292	13 330	14 356	15 381	16 406	17 432	18 457	20 508	in mm
L1 (BW)	85 216	9.5 241	11.12 283	12 305	15.88 403	16.5 419	18 457	19.75 502	22.5 572	24 610	26 660	28 711	32 813	in mm
H (open)	15.25 386	17 434	18.88 480	23 584	30.5 765	37.62 956	45.5 1149	53.12 1350	59.38 1508	67 1703	74.5 1892	83.5 2119	95.25 2500	in mm
Do	8 200	8 200	10 250	12 300	12 300	14 350	16 400	18 450	20 500	22 550	24 600	26 640	29 700	in mm
WT(kg)	18 15	25 18	32 26	50 41	77 69	121 108	178 156	265 248	463 424	463 424	621 587	792 752	1521 1570	kg

GATE VALVE- Class 300

NPS DN	2 50	2 1/2 65	3 80	4 100	6 150	8 200	10 250	12 300	14 350	16 400	18 450	20 500	24 600	in mm
L/L1 (RF/BW)	8.5 216	9.5 241	11.12 283	12 305	15.88 403	16.5 419	18 457	19.75 502	30 762	33 838	36 914	39 991	45 1143	in mm
L2 (RTJ)	9.12 232	10.12 257	11.75 298	12.62 321	16.5 419	17.12 435	18.62 473	20.38 518	30.62 778	33.62 854	36.62 930	39.75 1010	45.88 1165	in mm
H(open)	16.12 410	17.88 453	20 509	24 612	31.75 805	39.38 1000	47.62 1210	55.75 1415	62.25 1580	67.88 1725	77.12 1960	86.38 2195	102. 2590	in mm
Do	8 200	8 200	10 250	12 300	14 350	16 400	18 450	20 500	22 550	22 550	24 600	26 640	29 720	in mm
WT(kg)	23 17	35 26	50 39	71 53	144 113	209 164	322 256	482 390	683 565	950 805	1145 965	1635 1410	2660 2305	RF BW

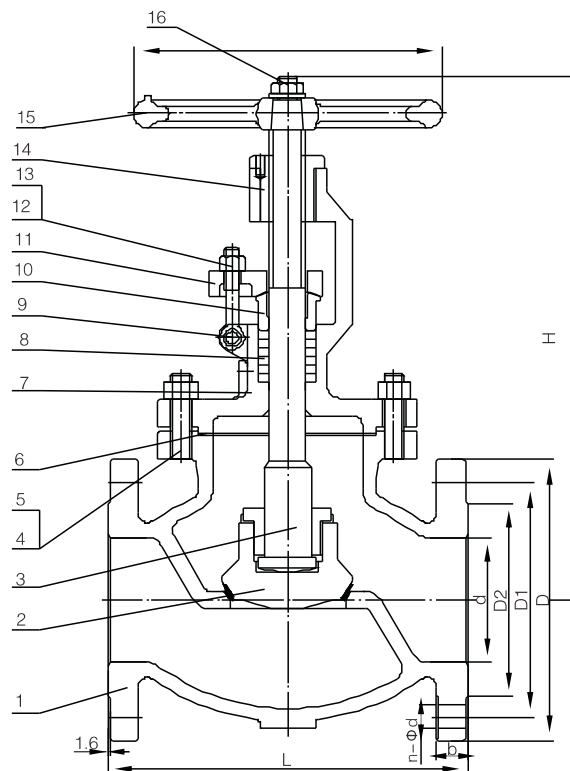


GLOBE VALVES

Globe valves are one of those linear motion valves which not only are suitable for full opening and closing the flow, but also are able to regulate the flow rate according to their structure and operation. The valve body forces the flow to change direction within the valve itself.

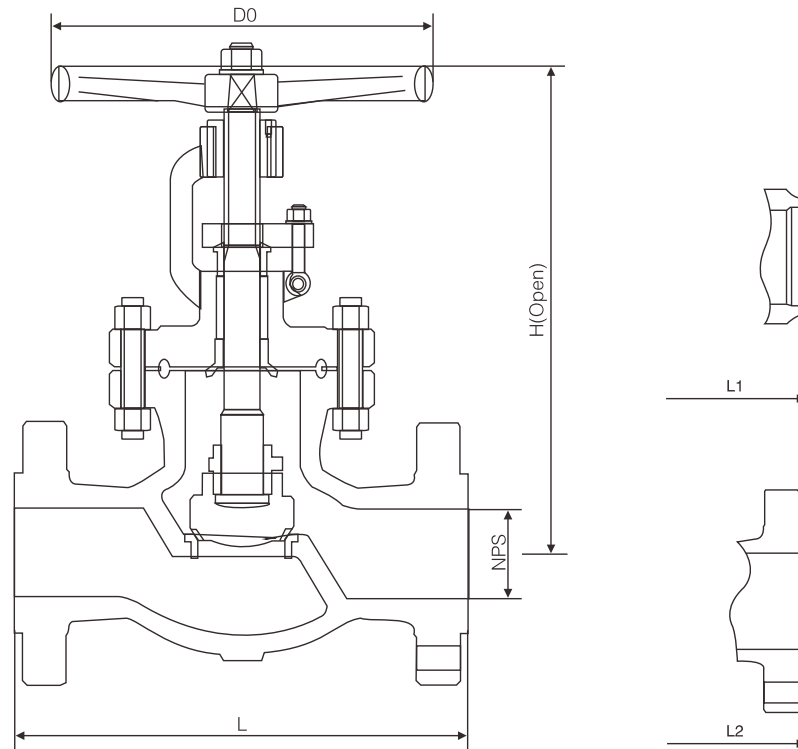
شیر بشقابی از آن دسته شیرهای خطی می باشد که با توجه به ساختمان و نحوه عملکرد، علاوه بر باز و بست کامل، قادر به تنظیم دبی جریان عبوری نیز می باشد. این نوع شیر به شکلی است که سیال برای عبور از این شیر ۱۸۰ درجه تغییر مسیر می دهد.

SPECIFICATIONS	مشخصات فنی:
Size Range: 2 "-16"	سایز ۲ الی ۱۶ اینچ
Pressure Class: ASME 150	کلاس ۱۵۰ و ۳۰۰
Design Standards: API 6D	طراحی براساس API 6D
Dimensions : ASME STD.	طراحی ابعادی بر اساس ASME
Test Standards: API 598	تست براساس API 598
Connection: flanged, BW	اتصال: فلنجی و جوشی
Advantages	مزایا:
Special DISC design	طراحی ویژه دیسک
Suitable to be used as control flow regulation	قابل استفاده برای قطع و وصل و کنترل جریان



No	Part Name	ASTM Materials	
1	Body	B148 C95800	*
2	Wedge	B148 C95800	*
3	Stem	B148 C95800	*
4	Bonnet Gasket	304+Graphite	*
5	Bonnet	B148 C95800	*
6	Bonnet Stud	A193-B8M	*
7	Bonnet Stud Nut	A194 -8M	*
8	Packing	Graphite	*
9	Gland	B148 C95800	*
10	Gland Flange	B148 C95800	*
11	Eyeball	A193-B8M	*
12	Eyeball Nut	A194 -8M	*
13	Yoke sleeve	A439-02	
14	Hand wheel	Malleable	
15	Hand wheel Nut	Carbon Steel	

*The material are available according to material chart page14&15



GLOBE VALVES-CLASS 150

NPS DN	2 50	2 1/2 65	3 80	4 100	6 150	8 200	10 250	12 300	14 350	16 400	in mm
L/L1 (RF/BW)	8 203	8.5 216	9.5 241	11.50 292	16.00 406	19.50 495	24.50 622	27.50 698	31.00 787	36.00 914	in mm
L2 (RTJ)	8 203	8.5 216	9.5 241	11.5 292	16.00 406	19.50 495	24.5 622	27.5 698	31.00 787	36 914	in mm
H(open)	15.00 380	21.00 535	17.50 445	20.25 515	22.00 560	24.25 615	32.00 815	35.88 910	48.38 1230	57 1450	in mm
Do	7 180	10 240	11 280	11 280	13 320	13 320	16 400	18 450	20 500	24 600	in mm
WT(kg)	18 14	30 22	41 33	64 43	86 72	110 88	280 245	380 345	510 450	740 665	RF BW

GLOBE VALVES-CLASS 300

NPS DN	2 50	2 1/2 65	3 80	4 100	6 150	8 200	10 250	12 300	in mm
L/L1 (RF/BW)	10.50 267	11.5 292	12.5 318	14 356	17.5 444	22 559	24.5 622	28 711	in mm
L2 (RTJ)	11.12 282	12.12 308	13.12 333	14.62 371	18.12 457	22.62 575	25.12 638	28.62 727	in mm
H(open)	16.75 425	19.00 485	19.88 505	22.50 570	25.25 640	33.25 845	35.50 900	38.62 980	in mm
Do	8 200	10 240	11 280	13 320	16 400	18 450	20 500	24 600	in mm
WT(kg)	25 20	32 22	38 27	56 41	96 75	150 117	360 310	550 492	RF/RTJ BW



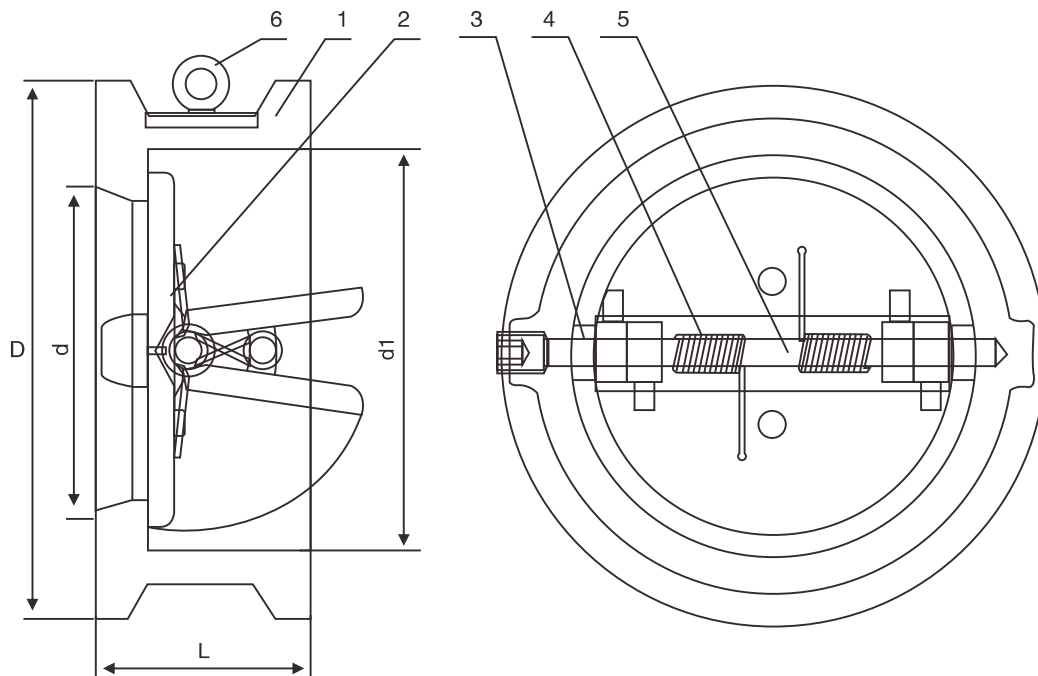
CHECK VALVES

Check valves (or one-way valves) are self-actuating valves that minimize the reversal of fluid flow in a piping system. These valves Allow the fluid to flow with the help of a movable disc, piston or ball type part. Check valves are one of the most common valve types in Oil, Gas, petrochemical industries.

شیر یک طرفه نوعی شیر خودکار است که با کمک یک عضو متحرک دیسکی، پیستونی یا توپی به سیال اجازه می دهد فقط در یک مسیر حرکت کنند و از جریان معکوس آن در خط لوله جلوگیری می کند. این نوع شیرآلات در صنایع نفت، گاز، پتروشیمی و نیروگاهی بسیار پرکاربرد می باشند.

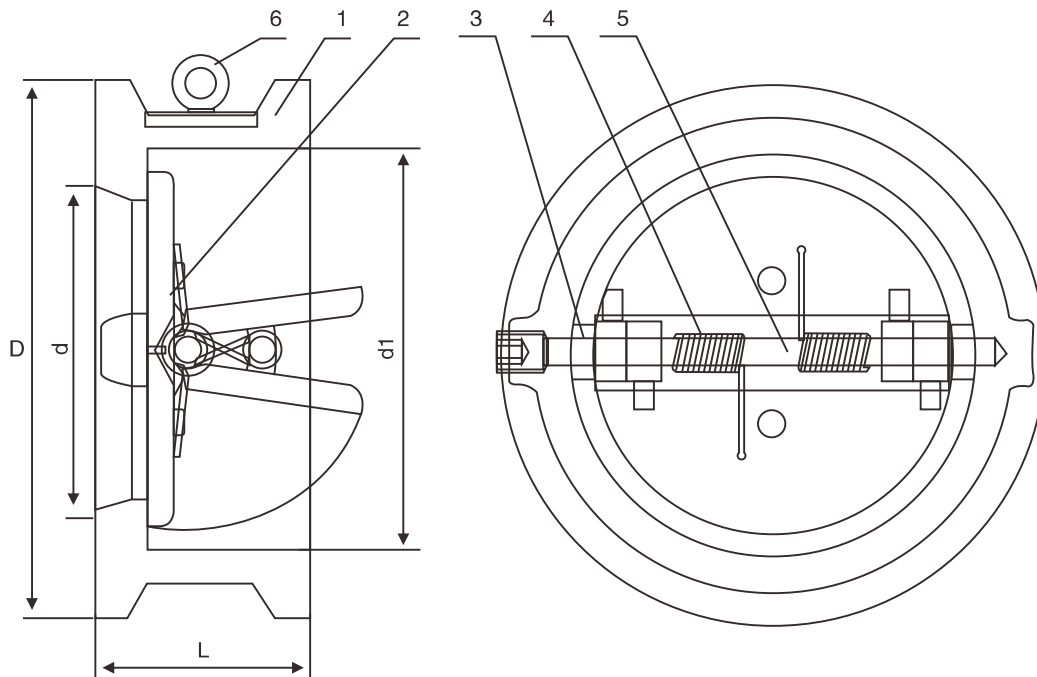
SPECIFICATIONS	مشخصات فنی:
Size Range: 2"-24"	سایز ۲ الی ۲۴ اینچ
Pressure Class: ASME 150 &300	کلاس فشاری ۱۵۰ و ۳۰۰
Design Standards: API 6D	طراحی براساس 6D API
Dimensions : ASME STD.	طراحی ابعادی بر اساس ASME
Test Standards: API 598	تست براساس API 598
Connection: flanged, BW	اتصال: فلنجی و جوشی

Advantages	مزایا:
Rapid response	عملکرد سریع
Maintains pressure	افت فشار کم
Serves as a backup system	قابل استفاده بعنوان سیستم پشتیبان
can be used horizontally as well as vertically	به هردو صورت عمودی و افقی قابل استفاده ست.



No	Part Name	ASTM Materials	
1	Body	B148 C95800	*
2	Plate	B148 C95800	*
3	Stop Pin	B148 C95800	*
4	Back Spring	Inconel X-750	*
5	Hinge Pin	B148 C95800	*
6	Eye bolt	B148 C95800	*

*The material are available according to material chart page 14&15



WAFERED DUAL PLATE CHECK VALVES-CLASS 150

NPS DN	2 50	2 1/2 65	3 80	4 100	6 150	8 200	10 250	12 300	14 350	16 400	18 450	20 500	24 600	in mm
L	2.38 60	2.62 67	2.88 73	2.88 73	3.88 98	5.00 127	5.75 146	7.12 181	7.25 184	7.50 191	8.00 203	8.62 219	8.75 222	in mm
D	4.00 103	4.88 122	5.38 135	6.75 173	8.62 220	10.88 277	13.25 337	16.00 407	17.62 448	20.12 512	21.50 547	23.75 604	28.12 715	in mm
d	2.00 51	2.50 65	3.25 80	4.00 102	6.00 152	8.00 203	10.00 254	12.00 305	13.75 350	15.75 400	17.75 450	19.75 500	23.62 600	in mm
D1	2.25 56	2.88 73	3.50 88	4.25 108	6.25 160	8.25 210	10.50 266	12.12 310	14.00 355	16.00 405	18.00 455	19.88 505	23.75 605	in mm
WT	2	3	4	6	13	25	39	54	80	117	138	163	331	kg

WAFERED DUAL PLATE CHECK VALVES-CLASS 300

NPS DN	2 50	2 1/2 65	3 80	4 100	6 150	8 200	10 250	12 300	14 350	16 400	18 450	20 500	24 600	in mm
L	2.38 60	2.62 67	2.88 73	2.88 73	3.88 98	5.00 127	5.75 146	7.12 181	8.75 222	9.12 232	10.38 264	11.50 292	12.50 318	in mm
D	4.25 110	5.00 128	5.75 147	7.00 179	9.88 249	12.00 305	14.12 359	16.50 420	19.00 483	21.12 537	23.38 594	25.62 652	30.38 772	in mm
d	2.00 51	2.50 65	3.00 80	4.00 102	6.00 152	8.00 203	10.00 254	12.00 305	14.00 350	16.00 400	18.00 450	20.00 500	24.00 600	in mm
D1	2.25 58	2.88 73	3.50 88	4.25 108	6.38 160	203 210	10.50 266	12.25 310	14.00 355	16.00 405	18.00 455	20.00 505	24.00 608	in mm
WT	3	4	6	8	18	31	51	77	117	190	200	265	410	kg

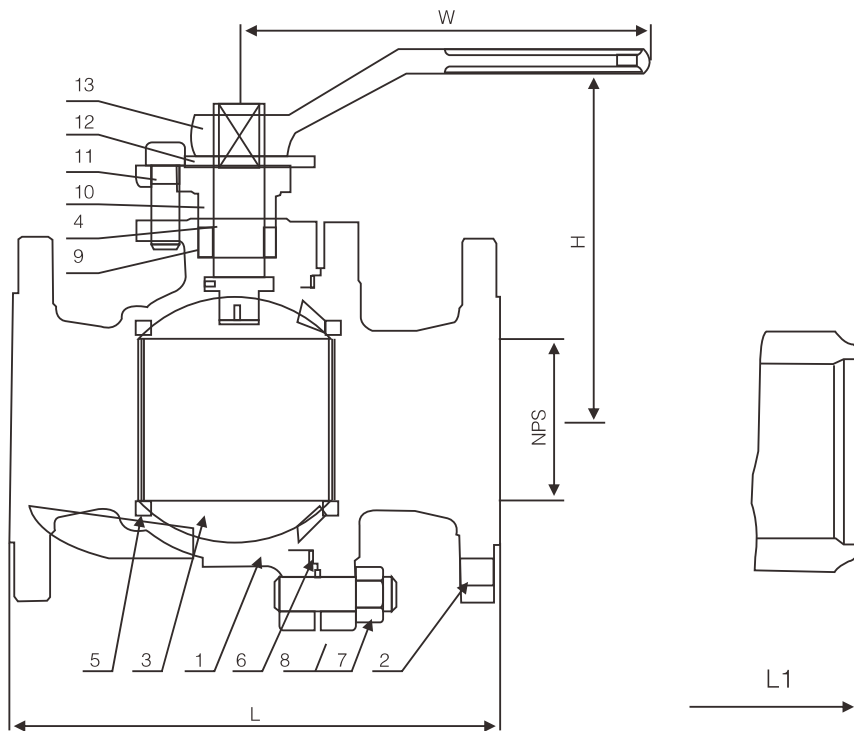


Ball valves

Ball valve is a quarter turn shut off valve that uses a metal ball type part with a hole through the center to open or close. These type of valves can be used for many purposes in the Oil, Gas, Petrochemical and Power Industries.

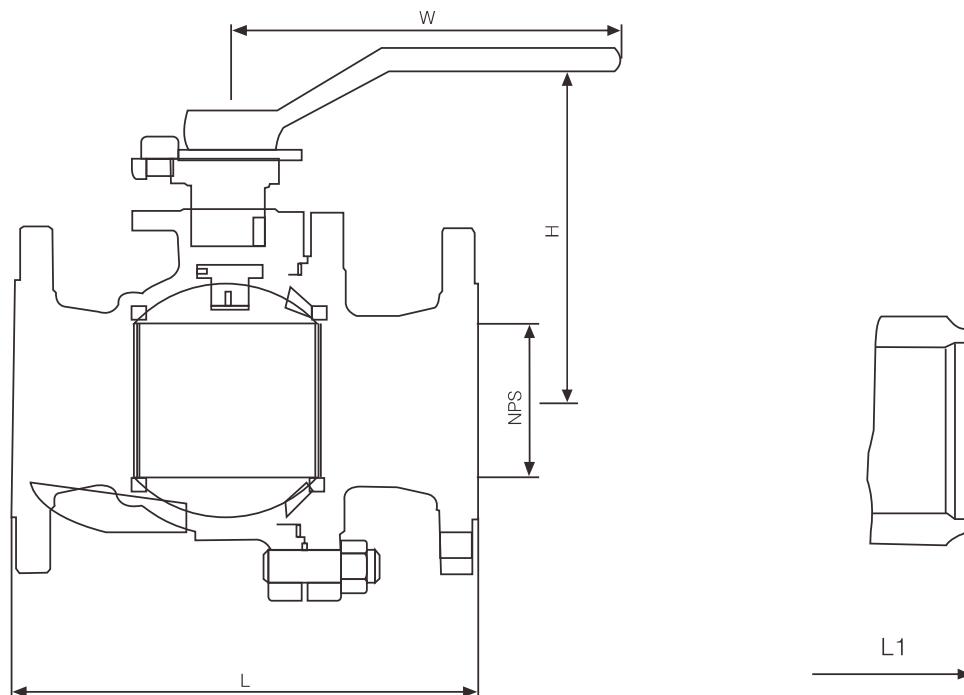
شیرهای توپی از جمله شیرهای قطع و وصل جریان با چرخش ۹۰ درجه ای (ربع گرد) هستند. این نوع شیرها از طریق باز کردن عضو کروی که در وسط آن فضای بازی وجود دارد وظیفه هدایت و تنظیم انواع مختلف سیالات را بر عهده دارد.

SPECIFICATIONS	مشخصات فنی:
Size Range: 2"-12"	سایز ۲ الی ۱۲ اینچ
Pressure Class: ASME 300 &150	کلاس فشاری ۱۵۰ و ۳۰۰
Design Standards: API 6D	طراحی براساس API 6D
Dimensions : ASME STD.	طراحی ابعادی بر اساس ASME
Test Standards: API 598	تست براساس API 598
Connection: flanged, BW	اتصال: فلنجی و جوشی
Advantages	مزایا:
• Tight sealing with low torque	• آب بندی مناسب با گشتاور پایین



No	Part Name	ASTM Materials	
1	Body	8148 C95800	*
2	Bonnet	8148 C95800	*
3	Ball	8148 C95800	*
4	Stem	8148 C95800	*
5	Seal Ring	R.PTFE	
6	Bonnet	316+ Graphite	*
7	Bonnet Stud	A193-B8M	*
8	Bonnet Stud Nut	A194-BM	*
9	Packing	PTFE	
10	Gland Flange	8148 C95800	*
11	Gland Bolt	A193 -BBM	*
12	Stop Plate	Carbon Steel+Zn	*
13	Handle	Carbon Steel	

*The material are available according to material chart page14&15



FLOATING BALL VALVEE-CLASS 150

NPS DN	1/2 15	3/4 20	1 25	1 1/2 40	2 50	2 1/2 65	3 80	4 100	6 150	8 200	10 250	12 300	in mm
L (RF)	4.25 108	4.62 117	5 127	6.5 165	7 178	7.5 190	8 203	9 229	15.5 394	18 457	21 533	24 610	in mm
LI (BW)	5.5 140	6 152	6.5 165	7.5 190	8.5 216	9.5 241	11.12 283	12 305	18 457	20.5 521	22 559	25 635	in mm
H	2.12 55	2.12 55	2.75 70	3.50 90	4.12 105	6.12 155	7.25 185	8.00 205	10.00 255	11.00 280	13.50 345	16.50 420	in mm
w	5 130	5 130	6 160	8 200	14 350	16 400	20 500	20 500	24 600	32 800	32 800	32 800	in mm
WT(kg)	2.3 1.8	3 2.8	4.5 3.7	7 6.2	9.5 8.5	15 14	19 21	33 35	93 98	160 170	200 225	280 295	RF BW

FLOATING BALL VALVEE-CLASS 300

NPS DN	1/2 15	3/4 20	1 25	1 1/2 40	2 50	2 1/2 65	3 80	4 100	6 150	8 200	10 250	12 300	in mm
L (RF)	5.5 140	6 152	6.5 165	7.5 190	8.5 216	9.5 241	11.12 283	12 305	15.88 403	19.75 502	22.38 568	25.5 648	in mm
LI (BW)	5.5 140	6 152	6.5 165	7.5 190	8.5 216	9.5 241	11.12 283	12 305	18 457	20.5 521	22 559	25 635	in mm
H	2.12 55	2.12 55	2.75 70	3.50 90	4.12 105	6.12 153	7.25 187	8.00 206	10.00 255	11.00 280	13.50 345	16.50 420	in mm
w	5 130	5 130	6 160	8 200	14 350	16 400	20 500	20 500	24 600	32 800	32 800	32 800	in mm
WT(kg)	2.5 1.8	3.5 2	5.5 3.2	10.5 5.5	14.5 8.7	23.5 15	30 18	55 36	118 85	200 152	250 182	330 232	RF BW



Butterfly valves

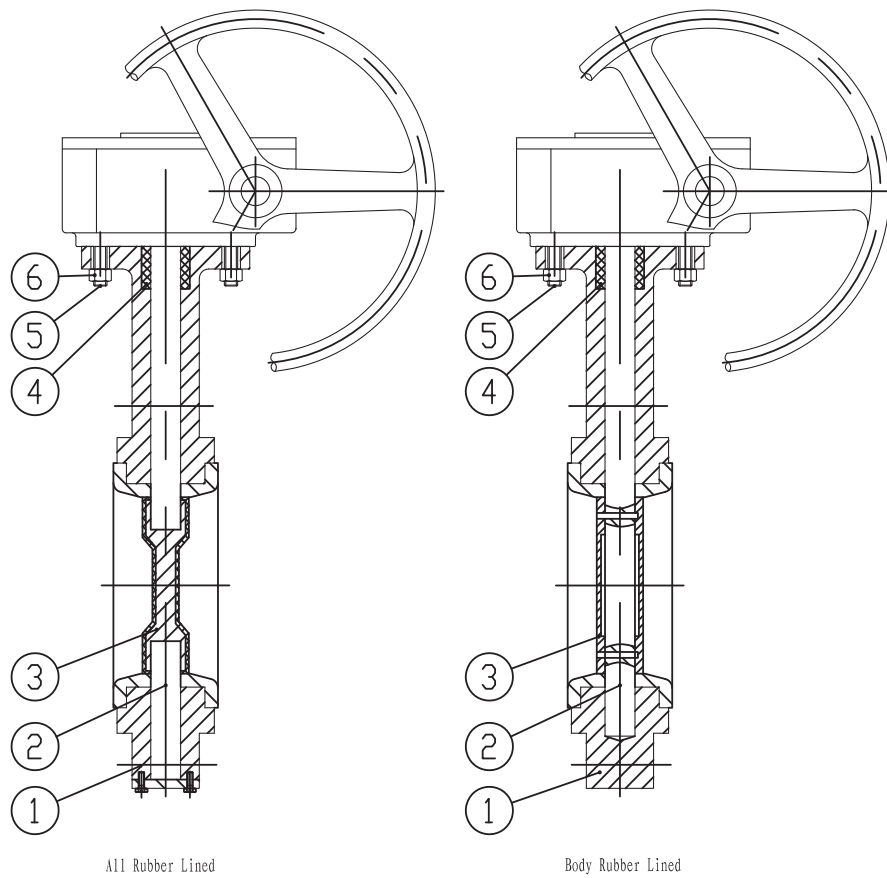
Concentric vulcanized rubber lined butterfly valves

The Q Val vulcanized rubber lined butterfly valves can be used for effective flow control. They are widely applicable specially on corrosive fluid lines such as seawater pipelines

شیر پروانه ای هم مرکز (پوشش شده لاستیکی)

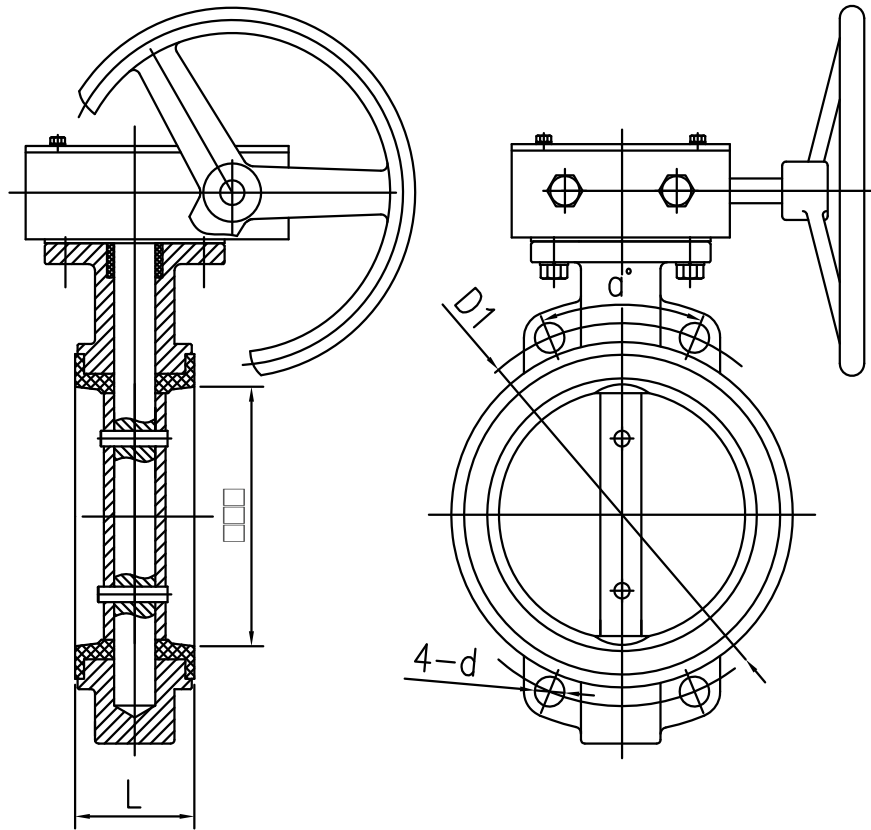
شیر های هم مرکز Q Val با پوشش لاستیکی به روش ولکانایز در تمامی صنایع از جمله سیالات خوردگی بالا کاربرد دارند.

SPECIFICATIONS	مشخصات فنی:
Size Range: 2"-56"	سایز ۲ الی ۵۶ اینچ
Pressure Class: ASME 150	کلاس ۱۵۰
Design Standards: API 609	استاندارد طراحی API 609
Dimensions : ASME STD.	ابعاد: بر اساس استاندارد ASME
Test Standards: API 598	استاندارد تست: API 598
Style: flanged, Wafer, Lug type	نوع: فلنجی، ویفری، لاگ تایپ
FEATURES	مزایا:
Bi-directional	دوجته
Lining is suitable For No leakage	لاینینگ مناسب برای عدم نشتی سیال به بدنه



No	Part Name	ASTM Materials
1	Body	Cast Iron+Rubber,Ductile Iron+Rubber,Carbon Steel+ Rubber
2	Stem	F6a,420,304,316,304L,316L,17-4PH
3	Disc	Cast Iron+Rubber,Ductile Iron+Rubber,Carbon Steel+ Rubber,Stainless Steel
4	Packing	Flexible Graphite,PTFE
5	Bolt	Carbon Steel,Stainless Steel
6	Nut	Carbon Steel,Stainless Steel

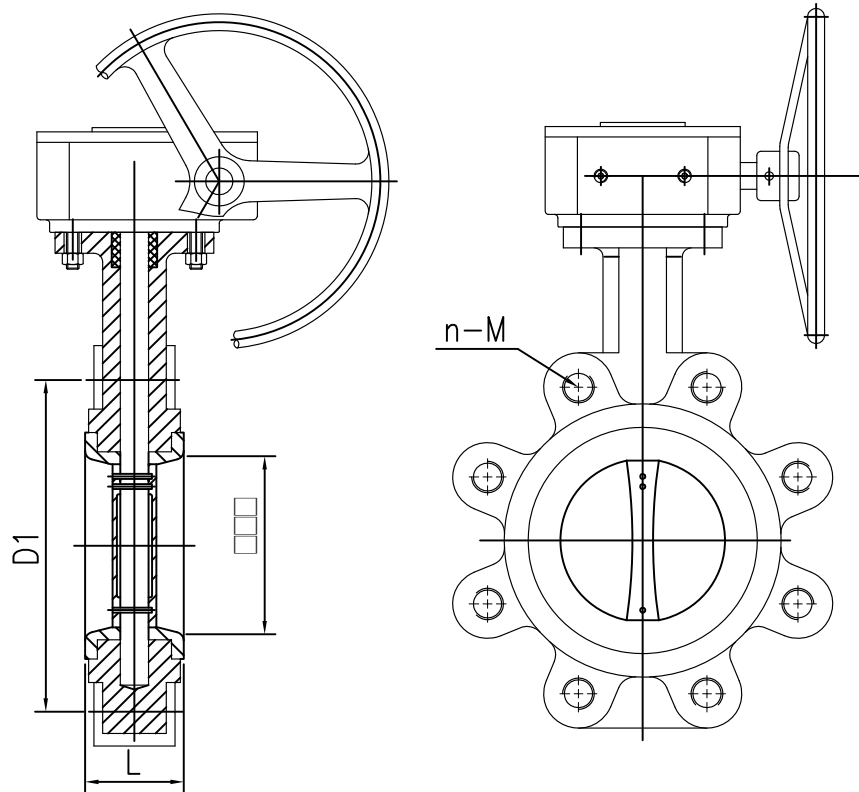
*The material are available according to material chart page14&15



WAFER TYPE CONCENTRIC RUBBER LINED BUTTERFLY- Class 150

NPS	2"	3"	4"	5"	6"	8"	10"	12"	14"	16"	18"	20"	24"
D1	120.7	152.4	190.5	215.9	241.3	298.5	362	431.8	476.3	539.8	577.9	635	749.3
L	44	49	56	64	10	71	76	83	92	102	114	127	154
4-d	4-19	4-19	4-19	4-22	4-22	4-22	4-25	4-25	4-M1"	4-M1"	4-M1-1/8"	4-M1-1/8"	4-M1-1/4"
a°	90	90	45	45	45	45	30	30	30	22.5	22.5	18	18

NPS	26"	28"	30"	32"	34"	36"	38"	40"	42"	44"	46"	48"	56"
D1	745	795	846	900	957	1010	1070	1121	1172	1222	1284	1335	special
L	165	165	165	190	200	200	216	216	216	276	276	276	special
4-d	4-M3/4"	4-M3/4"	4-M3/4"	4-M3/4"	4-M7/8"	4-M7/8"	4-M1"	4-M1"	4-M1"	4-M1"	4-M1-1/8"	4-M1-1/8"	special
a°	10	9	8.18	7.5	9	8.18	9	8.18	7.5	6.923	9	8.18	special

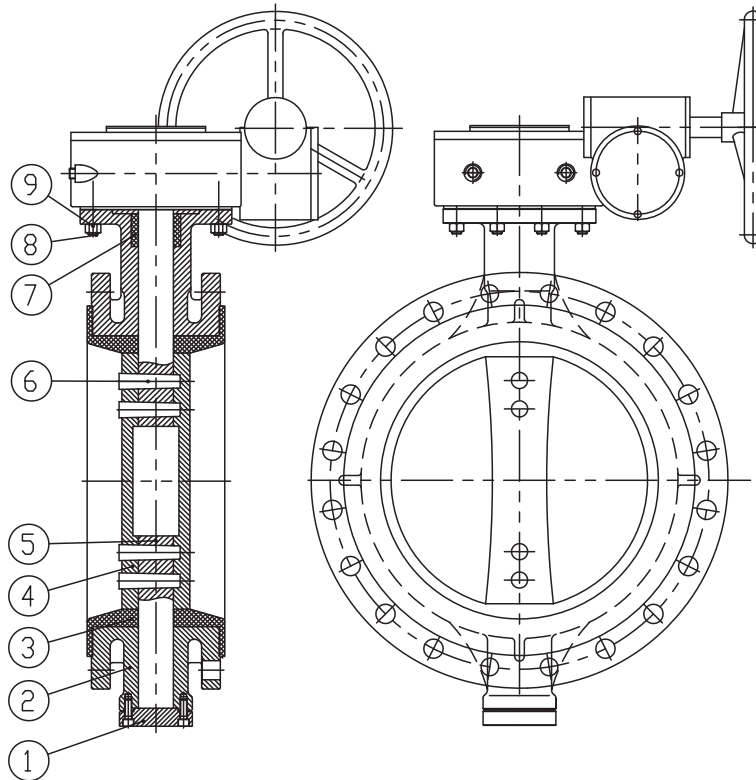


LUG TYPE CONCENTRIC RUBBER LINED BUTTERFLY- Class 150

NPS	2"	3"	4"	5"	6"	8"	10"	12"	14"	16"	18"	20"	24"
D1	120.7	152.4	190.5	215.9	241.3	298.5	362	431.8	476.3	539.8	577.9	635	749.3
L	44	49	56	64	10	71	76	83	92	102	114	127	154
4-d	4-19	4-19	4-19	4-22	4-22	4-22	4-25	4-25	4-M1"	4-M1"	4-M1-1/8"	4-M1-1/8"	4-M1-1/4"
a°	90	90	45	45	45	45	30	30	30	22.5	22.5	18	18

NPS	26"	28"	30"	32"	34"	36"	38"	40"	42"	44"	46"	48"	56"
D1	745	795	846	900	957	1010	1070	1121	1172	1222	1284	1335	special
L	165	165	165	190	200	200	216	216	216	276	276	276	special
4-d	4-M3/4"	4-M3/4"	4-M3/4"	4-M3/4"	4-M7/8"	4-M7/8"	4-M1"	4-M1"	4-M1"	4-M1"	4-M1-1/8"	4-M1-1/8"	special
a°	10	9	8.18	7.5	9	8.18	9	8.18	7.5	6.923	9	8.18	special

FLANGED TYPE CONCENTRIC RUBBER LINED BUTTERFLY



No	Part Name	ASTM Materials
1	End Cap	Carbon Steel,Stainless Steel
2	Body	Carbon Steel,Stainless Steel
3	Seat	Rubber
4	Disc	Carbon Steel,Stainless Steel
5	Stem	F6a,420,304,316,304L,316L,17-4PH
6	Pin	F6a,420,304,316,304L,316L,17-4PH
7	Packing	Flexible Graphite,PTFE,Rubber
8	Bolt	Carbon Steel,Stainless Steel
9	Nut	Carbon Steel,Stainless Steel

*The material are available according to material chart page14&15



Doubly-eccentric butterfly valves (high-performance)

The Q Val high Performance butterfly Valve features a double offset (or, double eccentric) shaft design to minimize seat abrasion and lower torque. This double offset design allows the disc to lift off and come away from the seat as it rotates open.

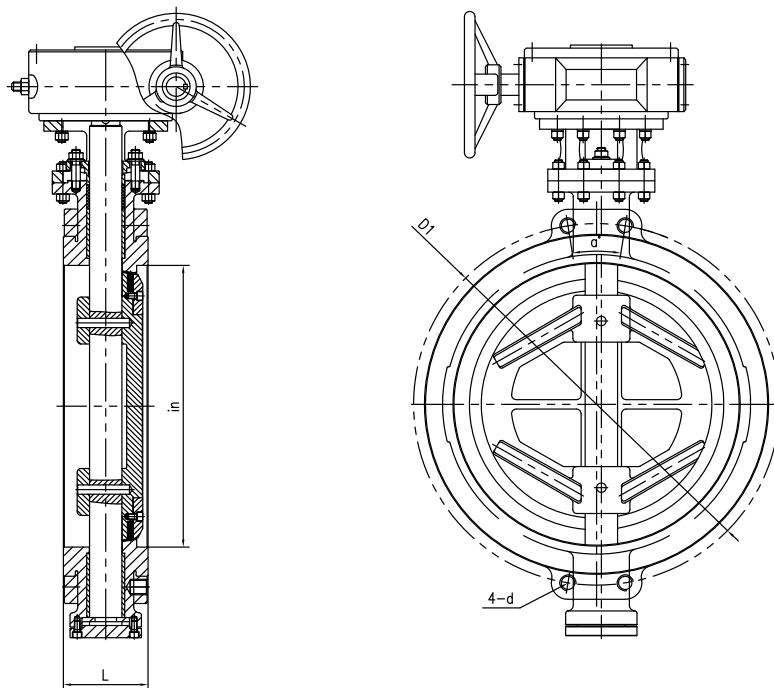
Soft seat with Double Eccentric design provide a fast delivery and strong shut-off

شیر پروانه ای خارج از مرکز (دو آفست)

شیر های Q Val خارج از مرکز (دو آفست) بخاطر اصطکاک پایین، سبک شدن، گشتاور پایین، بازه گسترده حرارتی و فشاری کاربرد زیادی دارد.

SPECIFICATIONS	مشخصات فنی :
Size Range: 2 "-60"	سایز ۲ الی ۶۰ اینچ
Pressure Class: ASME/ANSI 150,300	کلاس ۱۵۰ الی ۳۰۰
Design Standards: API6D	طراحی بر اساس API6D
Dimensions : ASME STD.	طراحی ابعادی بر اساس ASME
Temperature range °30-C to °180+C.	دمای کاری ۳۰°C- تا ۱۸۰°C
Test Standards: API 598	تست بر اساس استاندارد API598
Style: flanged, Wafer, Lug type	قابل تولید در انواع فلنجی، ویزی و لاگ تایپ

FEATURES	مزایا :
Soft Seat	سیت نرم
Bi-directional	دوجهته بودن
Low cost of maintenance	هزینه نگهداری کم
Low Torque Actuation	گشتاور پایین



*Materials of parts

1	End Cap	Carbon Steel,Stainless Steel
2	Trust Ring	Carbon Steel,Stainless Steel
3	Body	Carbon Steel,Stainless Steel
4	Seal Ring	S.S+Graphite Spiral Wound Gasket,PTFE
5	Retaining Ring	Carbon Steel,Stainless Steel
6	Disc	Carbon Steel,Stainless Steel
7	Pin	F6a,420,304,316,304L,316L,17- 4PH
8	Packing	Flexible Graphite,PTFE
9	Bolt	Carbon Steel,Stainless Steel
10	Nut	Carbon Steel,Stainless Steel
11	Gland	Carbon Steel
12	Yoke	Carbon Steel
13	Stem	F6a,420,304,316,304L,316L,17- 4PH

* The material are available according to material chart page14&15



FLANGED TYPE CONCENTRIC RUBBER LINED & DOUBLE-OFFSET SOFT SEAL BUTTERFLY- Class 150

NPS	2"	2 1/2"	3"	4"	5"	6"	8"	10"	12"	14"	16"	18"	20"	24"
L	108	112	114	127	140	140	152	165	178	190	216	222	229	267
D	150	180	190	230	255	280	345	405	485	535	595	635	700	815
DI	120.7	139.7	152.4	190.5	215.9	241.3	298.5	362	431.8	476.3	539.8	577.9	635	749.3
D2	92	105	127	157	186	216	270	324	381	413	470	533	584	692
n-Ød	4-Ø19	4-Ø19	4-Ø19	8-Ø19	8-Ø22	8-Ø22	8-Ø22	12-Ø25	12-Ø25	12-Ø29	16-Ø29	16-Ø32	20-Ø32	20-Ø35
f	1.6	1.6	1.6	1.6	1.6	1.6	1.6	1.6	1.6	1.6	1.6	1.6	1.6	1.6
C	15.9	17.5	19.1	23.9	23.9	25.5	28.6	30.2	31.8	35	36.6	39.7	42.9	47.7

NPS	26"	28"	30"	32"	34"	36"	38"	40"	42"	48"	50"	54"	58"	60"
L	292	292	318	318	330	330	410	410	410	470	470	530	600	600
D	786	837	887	941	1005	1057	1124	1175	1226	1392	1443	1549	1675	1726
DI	745	795	846	900	957	1010	1070	1121	1172	1335	1386	1492	1611	1662
D2	711.2	762	812.8	863.6	920.75	971.55	1022.4	1079.5	1130.3	1289	1339.9	1441.5	1543.1	1600.2
n-Ød	36-Ø22	40-Ø22	44-Ø22	48-Ø22	40-Ø26	44-Ø26	40-Ø29	44-Ø29	48-Ø29	44-Ø32	48-Ø32	56-Ø32	48-Ø35	52-Ø32
f	1.6	1.6	1.6	1.6	1.6	1.6	1.6	1.6	1.6	1.6	1.6	1.6	1.6	1.6
C	41.5	44.5	44.5	46.5	49	52.5	54	56	59	65	68.5	71.5	74.5	76.5

FLANGED TYPE CONCENTRIC RUBBER LINED & DOUBLE-OFFSET SOFT SEAL BUTTERFLY- Class 300

NPS	3"	4"	6"	8"	10"	12"	14"	16"	18"	20"
L	180	190	210	230	250	270	290	310	330	350
D	210	255	320	380	445	520	585	650	710	775
DI	168.3	200	269.9	330.2	387.4	450.8	514.4	571.5	628.6	685.8
D2	127	157	216	270	324	381	413	470	533	584
n-Ød	8-Ø22	8-Ø22	12-Ø22	12-Ø26	16-Ø29.5	16-Ø32.5	20-Ø32.5	20-Ø35.5	24-Ø35.5	24-Ø35.5
f	1.6	1.6	1.6	1.6	1.6	1.6	1.6	1.6	1.6	1.6
C	27	30.2	35	39.7	46.1	49.3	52.4	55.6	58.8	62

NPS	24"	26"	28"	30"	32"	36"	38"	40"	42"	48"
L	390	410	430	450	470	510	530	550	570	630
D	915	866.6	920.7	990.6	1054	1171.4	1222.2	1273	1333.5	1511.3
DI	812.8	803.1	857.2	920.7	977.9	1089.1	1139.9	1190.7	1244.6	1416
D2	692	736.6	787.4	844.5	901.7	1009.6	1060.4	1114.5	1168.4	1327.1
n-Ød	24-Ø42	32-Ø35	36-Ø35	36-Ø38	32-Ø41	32-Ø44.5	36-Ø44.5	40-Ø44.5	36-Ø48	40-Ø51
f	1.6	1.6	1.6	1.6	1.6	1.6	1.6	1.6	1.6	1.6
C	68.3	88.9	88.9	93.7	103	103	111	115.8	119	128.5



گروه این پروانه بهره‌برداری بر مبنای به‌دست آمده اسناد و مدارک ایستادگی‌های سطح استاندارد استاندارد می‌باشد.

شماره پروانه: ۳۳۷۱۱۳
 شماره شناسایی: ۳۳۷۱۱۳
 تاریخ صدور: ۱۳۹۵/۰۹/۱۸
 تاریخ منتهی: ۱۳۹۷/۰۹/۱۸

جمهوری اسلامی ایران
 وزارت صنعت، معدن و تجارت

پروانه بهره‌برداری

شرکت کیان صنعت پایدار اندیش (با مسئولیت محدود) است شده به شماره ۳۳۷۱۱۳ مورخ ۱۳۹۵/۰۹/۱۸ با شناسه ملی ۱۰۱۰۳۷۷۱۹۰۵ در اداره است شرکت ها و مؤسسات غیر تجاری به نشانی استان: تهران، شهرستان: ری، شهرک صنعتی شمس آباد، بلوار نارنجستان، ج ۱۴، قطعه ۲۲۷، کدپستی: ۱۳۹۵۱۳۷۱۹۰۵ با توجه به راه اندازی و مستطاب این واحد به انجام عملیات تولید انبوه. این پروانه جهت تولید محصولات زیر و بد منظور استفاده از مزایای قانونی آن اعطاء می‌گردد (برای ۲ شیفت)

شماره شناسایی کالا	واحد	تاریخت سالانه
۳۸۱۲۵۱۲۳۳	عدد	۳۰۰
۲۸۱۲۵۱۲۳۲	عدد	۷۰۰
۲۸۱۲۵۱۲۳۴	عدد	۷۰۰
۳۸۱۲۵۱۲۳۶	عدد	۳۰۰

- محصولات اصلی
- ۱- شیر آلات صنعتی پروانه ای با مکانیزم دستی
 - ۲- شیر آلات صنعتی دروازه ای با مکانیزم دستی
 - ۳- شیر آلات صنعتی توپی با مکانیزم دستی
 - ۴- شیر آلات صنعتی یک طرفه با مکانیزم دستی

اندام محصولات مندرج در این پروانه بهره‌برداری ۲ نفر می‌باشد.

بعاله صادقی

رئیس سازمان صنعت، معدن و تجارت استان تهران

طالع پروانه با توجه به توضیحات پشت صفحه دارای اعتبار است.





آدرس دفتر: میدان فاطمی، خیابان شهید گمنام، خیابان جهانمهر، کوچه ۱/۲، پلاک ۱۴، واحد ۲
تلفن: ۸۸۹۹۶۷۷۰ / ۴۱۶۹۲ (۰۲۱) / فکس ۸۸۹۵۸۴۳۴

آدرس کارخانه: شهرک صنعتی شمس آباد، بلوار نارنجستان، خیابان گلبرگ ۱۴، پلاک ۹
web: www.qian-co.com Email: info@qian-co.com

